



首钢集团简介

Introduction of Shougang Group



目 录

Outline

首钢集团介绍

Introduction of Shougang Group

首钢技术研究院介绍

Introduction of Shougang R&D Center



首钢集团概况

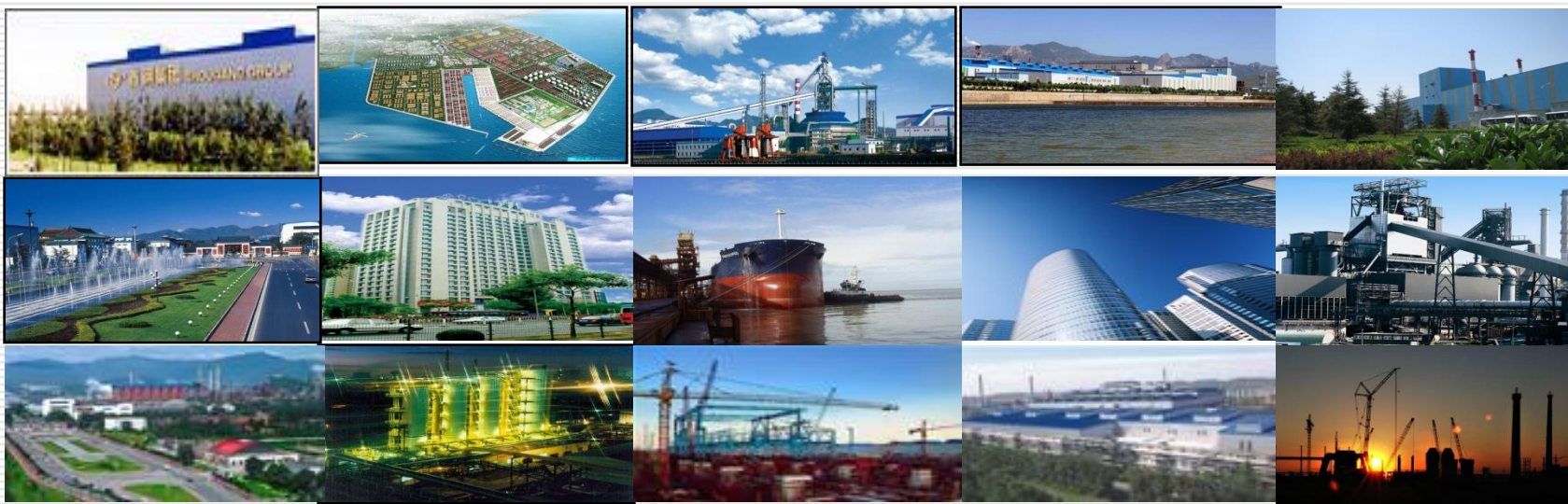
Overview

首钢建于1919年，总部位于中国北京市石景山区。

首钢成为以钢铁为主业，兼营采矿、机械、电子、建筑、房地产、服务业、海外贸易等多种行业，跨地区、跨所有制、跨国经营的大型企业集团。。

Shougang Group was founded in 1919. Its headquarter is now in Shijingshan district, Beijing city, P. R. China.

Shougang's business covers steel, mining, mechanical, electronics, architecture, real estate, service and international trade and engineering.





钢铁业的布局

Steel business of Shougang

到2010年底，首钢将建成3000万吨钢的生产能力。
Shougang will have 30Mtons of crude steel in 2010.

Xinjiang Province

新疆伊犁
300万吨
3Mtons

顺义 Shunyi
150万吨
1.5Mtons



迁安 Qian'an
850万吨
8.5Mtons

Hebei province



京唐 Jingtang
970万吨
9.7Mtons

山西 长治
350万吨
3.5Mtons



Shanxi Province

贵钢
100万吨
1Mtons



Guizhou Province



首秦 Qinhuangdao

260万吨
2.6Mtons

水钢
300万吨
3Mtons





形成四大系列产品

Four Main Product Mix



薄板系列 Sheet series

热轧薄板、冷轧薄板、彩涂板、镀锌板。其中，冷轧薄板以家电用板、高级建筑用板为主，并积极开发汽车用板；彩涂板、镀锌板以中高档建筑用材和家电、家具用材为主。

Hot rolled sheet, cold rolled sheet, color coated sheet, galvanized sheet for pipeline, shipbuilding, container, construction, auto industry, the household appliances and etc.



中厚板系列 Plate series

以低合金结构钢、优碳结、高层建筑用钢、造船板、桥梁板、管线钢、锅炉板、容器板为主。

Heavy plate for shipbuilding, bridge building, pipeline, pressure vessel, machinery and etc.



线材系列 Wire series

以焊接材料用钢，钢绞线用钢、钢帘线用钢、标准件用钢为主，并有部分建筑用材。

Wire for welding, stranded wire, tire cord, fastener part, construction and etc.



型材系列 Section series

螺纹钢、优质棒材、特殊钢棒材。其中，螺纹钢以400Mpa和高强超细晶钢筋为主，优质棒材以机械制造用钢为主，特殊钢棒材以齿轮钢、轴承钢、弹簧钢为主。

Section for rebar, gear, bearing, spring, non-tempering, and etc.



主要产品用途

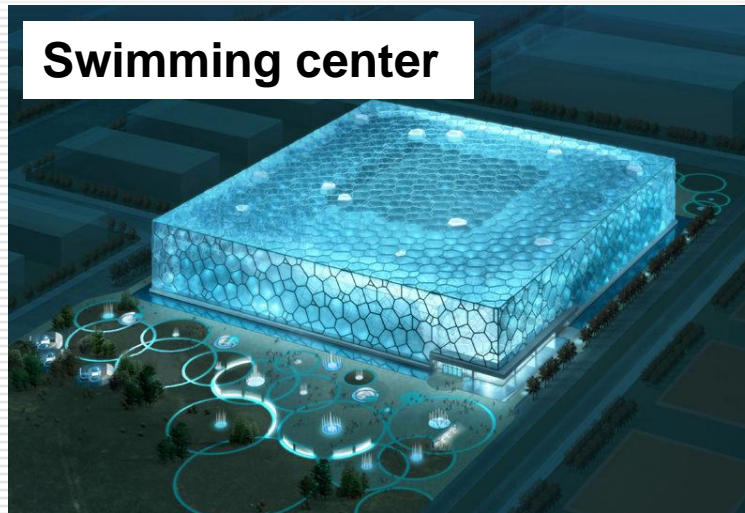
Customer of Shougang

长材 *long product*

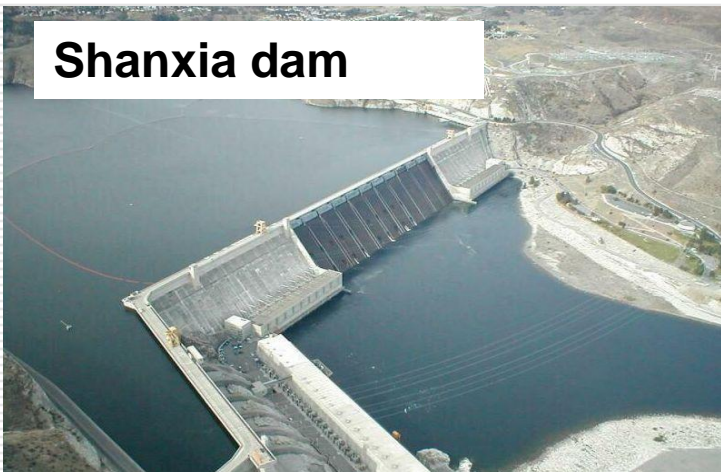
首钢的钢筋广泛用于山峡大坝、水立方和国家歌剧院。

Concrete reinforced bar has been widely used in Shanxia dam, Swimming center for 2008 Olympic games and National opera center.

Swimming center



Shanxia dam



National opera center





主要产品用途

Customer of Shougang

热轧卷板 Hot rolled Sheet

首钢是**2009**年西气东输二线用管线钢最大的供应商。

Biggest pipeline steel supplier of natural gas transported from west China to East in 2009.



厚板 Hot rolled plate

首钢是**2008**年北京奥林匹克运动会主体育场建筑用钢及火炬的主要供应商。

Main supplier of steel construct of main stadium and torch for 2008 Olympic games.





首钢技术研究院介绍

Introduction of Shougang R&D Center

首钢技术研究院是首钢集团科技创新的组织管理中心、研发推广中心和高素质人才培养输送基地。

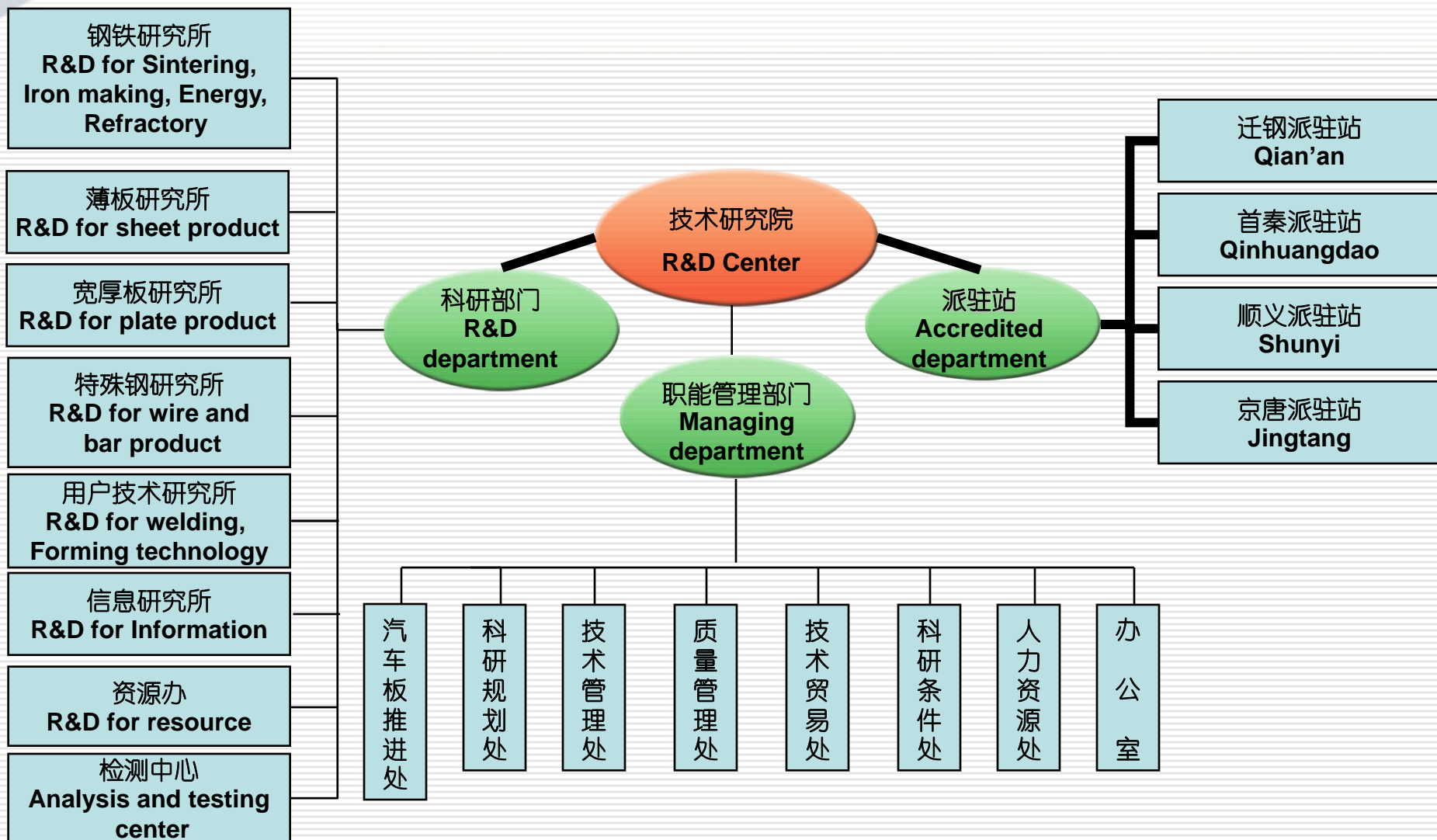
Shougang R&D center is the organizer of technology innovation and application of Shougang group. It is also the base to cultivate and deliver high-quality talent.





技术研究院的组织架构

Organization of R&D center





研发人员简介

Overview of researchers

- 全院共有538人中，平均年龄36.2岁。
- 研究人员343人，其中博士79人，占15%、硕士177人，占33%；
- 高级职称116人（正高级19人），占22%、中级职称108人，占20%。
- There are totally 538 persons working in R&D center, with average age 36.2.
- There are 343 researchers. Among which, 79 PHDs and 177 masters are working in R&D center.
- 19 professors, 116 researchers have senior title (senior engineer), 108 researchers has intermediate title (engineer).



研发手段简介

Overview of R&D equipment

现有功能实验室79个，试验仪器设备371台/套。

成份精确到ppm，微观尺度达到0.14nm。

79 labs with 371 sets of apparatus.

Accuracy of chemical compositions reaches ppm. Micro-scale reaches 0.14nm.

高温激光显微镜
Confocal microscope



透射电镜
TEM



连退模拟器
CAL Simulator



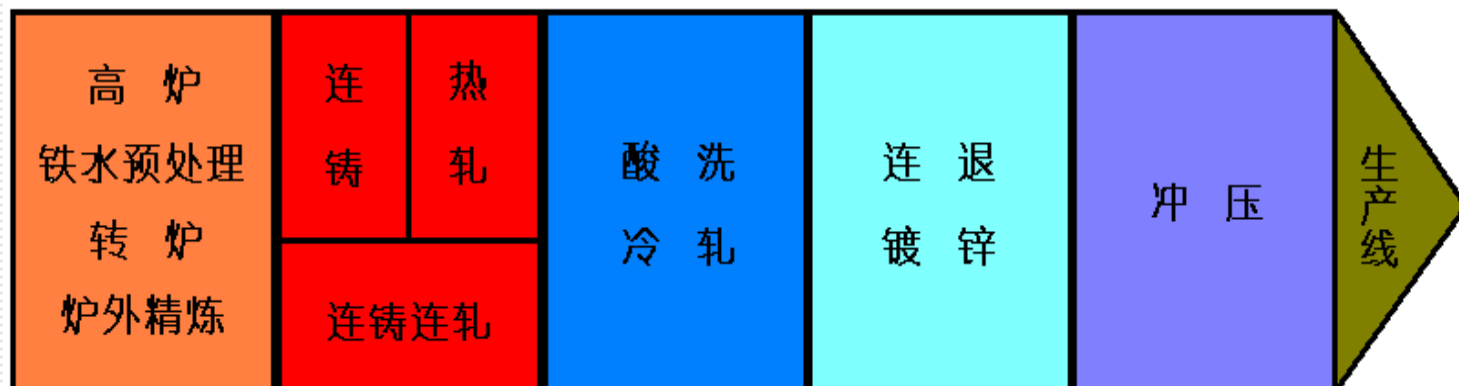


研发手段简介

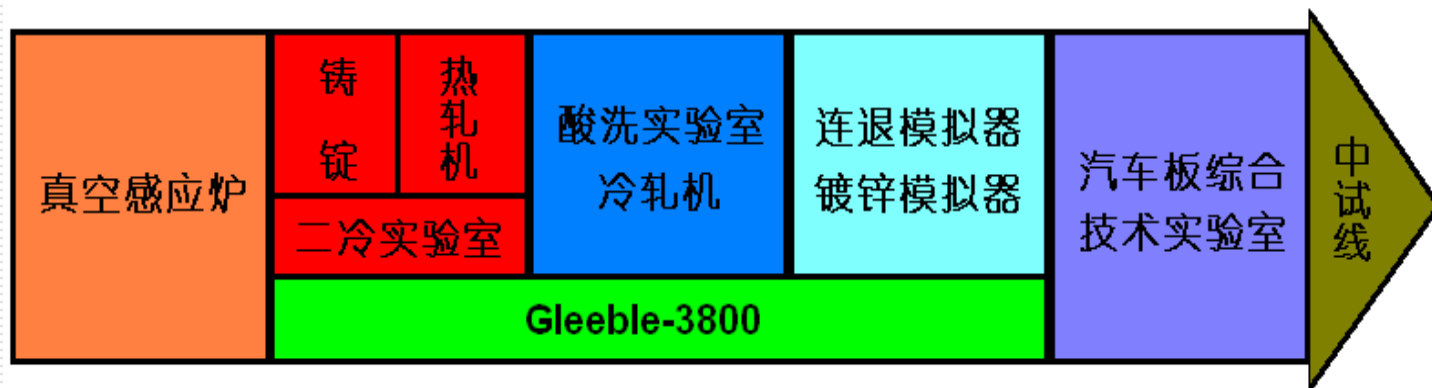
Overview of R&D equipment

中试实验室19个，一条高度仿真的中试线。
A high degree simulating pilot plant with 19 labs

工业生产线
Industrial line



中试线
Pilot plant





对外合作简介

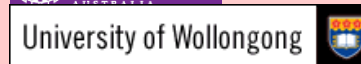
Overview of foreign cooperators

国外院校 Foreign university

澳大利亚昆士兰大学



澳大利亚卧龙岗大学



英国伯明翰大学



德国亚琛工业大学



加拿大麦吉尔大学



日本东京大学



英国剑桥大学



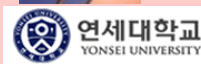
瑞典皇家工学院



英国TWI



韩国延世大学



美国密苏里科技大学





寻求合作的领域

Future cooperating area

我们在全球范围内寻求下列领域的人员培训和合作研究

We are looking for the partners globally in Personnel training and cooperators in following area.

- 炼钢及炉外精炼技术
Steelmaking technology like inclusion control
- 连铸技术
Casting technology like mold powder design, watering modeling and defects control
- 钢铁新产品的的设计
Material design like high strength steel
- 工艺模拟技术
Process modeling technology like cyclic-plasticity-damage
- 连退和镀锌工艺技术
CAL and CGL process technologies
- 高速铁路用钢的生产工艺技术
Producing technologies of high speed railway steel
- 金属成形技术
Advanced metal forming technologies like hydro-forming
- 低碳技术
Low-carbon technologies like energy saving and cycle of resources



感谢您的关注！

Thank you for you attention!